



Osterholzer  
**Anzeiger**  
Bremerländer  
**Anzeiger**

mit Partnerverlagen

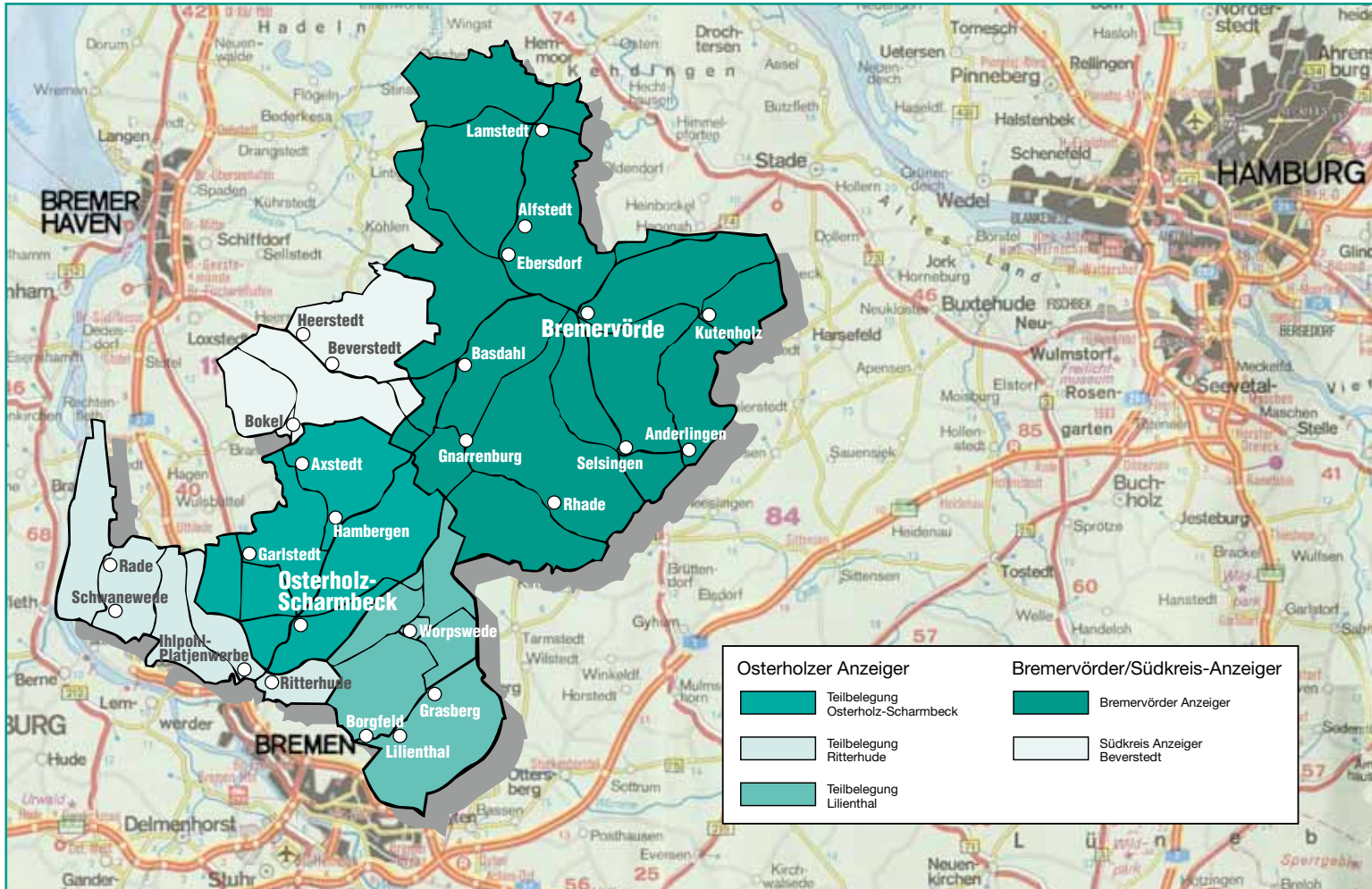
**2012**  
**MediaDaten**



Bundesverband Deutscher  
Anzeigenblätter



Preisliste Nr. 34  
gültig ab 1. Januar 2012



Ausgabe	ET	Auflage	Grundpreis €/mm	Ortspreis €/mm
<b>Osterholzer Anzeiger</b>	Mi/So	51.950	1,57	1,33
<b>Lilienthaler Anzeiger</b>	Mi/So	17.400	0,96	0,64
<b>Osterholz-Scharmbecker / Ritterhuder Anzeiger</b>	Mi/So	34.550	1,36	1,10
Osterholz-Scharmbecker Anzeiger	Mi/So	19.600	1,30	1,03
Ritterhuder Anzeiger	Mi/So	14.950	1,30	1,03
<b>Bremervörder Anzeiger</b>	Mi	24.500	1,11	0,94
<b>Bremervörder / Südkreis Anzeiger</b>	So	30.600	1,17	0,99
<b>Anzeiger Gesamt</b>				
	Mi	76.450	2,26	1,92
	So	82.550		
<b>Rubrikanzeigen</b> (Anzeiger Gesamt)	Mi/So		2,26	1,92
<b>Stellenmarktanzeigen</b> (Anzeiger Gesamt)	Mi/So		1,92	1,38
<b>Kontaktanzeigen</b> (Anzeiger Gesamt)	Mi/So		2,94	2,50
<b>Farbzuschlag</b> (pro Farbe und Objekt, nicht rabattfähig)			110,00	90,00
Titelseiten-Aufschlag			100 %	
<b>Anzeiger Gesamt</b>				
	<b>ET</b>			<b>Preis €</b>
Kleinanzeigen (gewerblich)	Mi/So		1. Zeile	6,70
			jede weitere Zeile plus	1,00
			Aufschlag Schlagzeile (optional)	4,00
			Aufschlag Rahmen/Raster (optional)	16,00
			Aufschlag Bild (optional, nur online buchbar)	20,00
Kontaktanzeigen-Aufschlag			30 %	
Chiffregebühren (einschl. Zusendung der Offerten)			+ 5,00 €	

Für Sonderseiten, Sonderbeilagen und Kollektive gilt diese Preisliste nicht. Der Ortspreis gilt nur für Direktaufträge des örtlichen Einzelhandels, Handwerks und Gewerbes. Sämtliche Preise zuzüglich MwSt.

**Zeitungsformat:**  
Rheinisches Format

**Satzspiegel:**  
330 mm breit / 487 mm hoch

**Spaltenzahl:** 7

**Druckverfahren:**  
Rotationsoffsetdruck

**Grundschrift:** 2,6 mm

**Druckunterlagen:**  
Scanfähige Auf- oder  
Durchsichtvorlagen, Dateien

**NACHLÄSSE:**

**Malstaffel** – für mehrmalige  
Veröffentlichung der gleichen Anzeige

- ab 3 mal 3%
- ab 6 mal 5%
- ab 12 mal 10%
- ab 24 mal 15%
- ab 48 mal 20%

**Mengenstaffel**

- ab 1.000 mm 3%
- ab 3.000 mm 5%
- ab 5.000 mm 10%
- ab 10.000 mm 15%
- ab 20.000 mm 20%
- ab 25.000 mm

sind Bonusvereinbarungen möglich

Die Rabattsätze werden nach unverbindlicher Mengen- und Rabattvormerkung unter Berichtigungsvorbehalt auf den Rechnungen berücksichtigt.

**Beilagen:** Höchstformat 230 x 300 mm

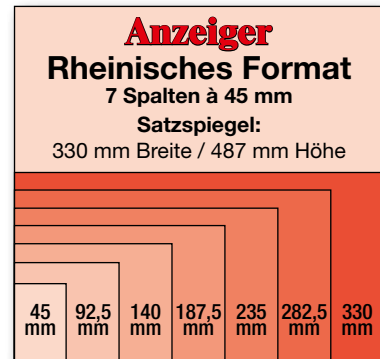
Preis pro 1000 Expl. (= Mindestberechnungsmenge)

bis 20 g Einzelgewicht: (je weitere 5 g 2,60 € mehr)

	Grundpreis	Ortspreis
Teilbelegungen möglich	<b>mittwochs</b> 68,00	58,00
= 10 % Zuschlag.	<b>sonntags</b> 73,00	62,00

Anlieferung: 7 Tage vor Beilagetermin franko  
Montag - Freitag: 8:00 - 16:00 Uhr

**Druckort:** Druckzentrum Nordsee - Warenannahme 2 -  
Am Grollhamm 4 · 27574 Bremerhaven



66.530 Exemplare

17

**ELBEWESER**  
AKTUELL

30.600 Exemplare

3+4

Bremervörder  
**Anzeiger**

51.950 Exemplare

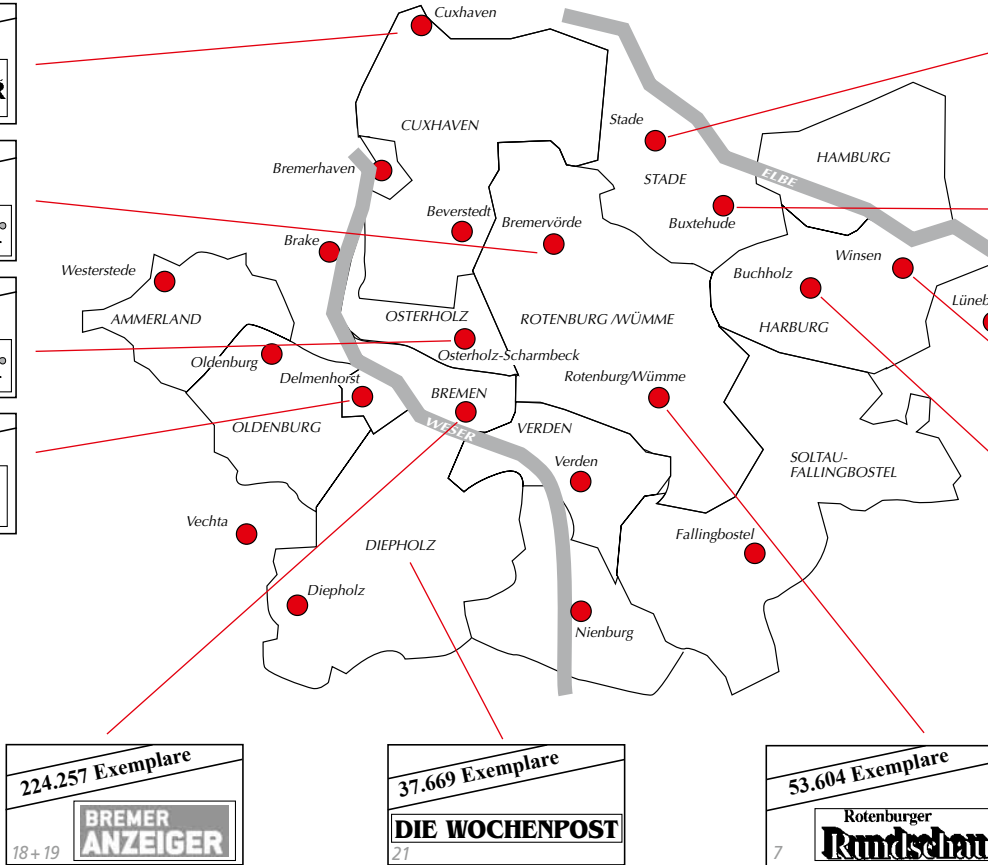
2

Osterholzer  
**Anzeiger**

78.300 Exemplare

20

**KREISBLATT**  
AM SONNTAG



47.650 Exemplare

8+14

KREISZEITUNG  
Stade  
**Wochenblatt**

51.400 Exemplare

9+14

KREISZEITUNG  
Wente  
**Wochenblatt**

49.400 Exemplare

11+15

KREISZEITUNG  
Elbe  
**Wochenblatt**

52.600 Exemplare

10+15

KREISZEITUNG  
Nord  
**Wochenblatt**

224.257 Exemplare

18+19

**BREMER ANZEIGER**

37.669 Exemplare

21

**DIE WOCHENPOST**

53.604 Exemplare

7

Rotenburger  
**Rundschau**

	Ausgabe	ET	Verbreitungsgebiet	Auflage	Grundpreis €/mm	Ortspreis €/mm
1	Gesamt EWGplus	Mi	im Nielsen I Gebiet	617.318	16,08€-10% Kombi= 14,47 €	13,64€-10% Kombi = 12,28 €
		Sa / So		639.461	14,09€-10% Kombi= 12,68 €	11,90€-10% Kombi = 10,71 €
2	Osterholzer Anzeiger	Mi/So	LK Osterholz, Bremen-Borgfeld	51.950	1,57	1,33
3	Bremervörder Anzeiger	Mi/So	LK Rotenburg (Bremervörde, Gmd. Gnarrenburg, SG Selsingen, SG Geestequelle), LK Cuxhaven (SG Börde-Lamstedt), LK Stade (Kutenholz)	24.500	1,11	0,94
4	Bremervörder/Südkreis Anzeiger	So	wie Pos. 3, plus LK Cuxhaven (SG Beverstedt)	30.600	1,17	0,99
5	Anzeiger Gesamt (Kombination 2+3)	Mi		76.450	2,26	1,92
6	Anzeiger Gesamt (Kombination 2+4)	So		82.550	2,26	1,92
7	Rotenburger Rundschau (Teilbel. buchbar)	Mi / So	LK Rotenburg, LK Verden (Ottersberg, Oyten)	53.604	1,77	1,51
8	Neue Stader Wochenblatt	Mi	LK Stade	47.650	1,60	1,35
9	Neuer Buxtehuder Wochenblatt	Mi	LK Stade	51.400	1,60	1,35
10	Nordheide Wochenblatt	Mi	LK Harburg (Buchholz)	52.600	1,60	1,35
11	Elbe + Geest Wochenblatt	Mi	LK Harburg (Winsen)	49.400	1,60	1,35
12	2 Titel Wochenblatt (aus der Kombination 8, 9, 10, 11)	Mi			2,56	2,16
13	Wochenblatt Gesamt (Kombination 8 + 9 + 10 + 11)	Mi		201.050	4,93	4,16
14	Neue Buxtehuder-/Neue Stader Wochenblatt	Sa	LK Stade	99.050	2,53	2,10
15	Nordheide/Elbe + Geest Wochenblatt	Sa	LK Harburg	102.000	2,53	2,10
16	Wochenblatt Gesamt (Kombination 14 + 15)	Sa		201.050	4,05	3,36
17	Elbe-Weser-aktuell (Teilbel. buchbar)	Mi	LK Cuxhaven mit den Inseln Neuwerk + Helgoland	66.530	2,27	1,93
18	Bremer Anzeiger (Teilbelegungen buchbar)	Mi	Bremen (ohne HB-Nord), LK Diepholz (Stuhr)	182.015	3,64	3,09
19	Bremer Anzeiger (Teilbelegungen buchbar)	So	Bremen, LK Diepholz (Stuhr)	224.257	4,48	3,81
20	Kreisblatt am Sonntag	So	Delmenhorst, LK Oldenburg (Hude/Ganderkesee), LK Diepholz (Stuhr)	78.000	1,53	1,30
21	Die Wochenpost	Mi	LK Diepholz	37.669	1,21	1,03

**Ab 2 Einheiten gewähren wir 10% Kombinationsrabatt.**  
 Die aktuellen Preise erhalten Sie auch unter [www.anzeiger-verlag.de](http://www.anzeiger-verlag.de).  
 Preisänderungen innerhalb der Laufzeit dieser Preisliste möglich!  
 Die Preise für Zusatzfarben richten sich nach den Bedingungen der einzelnen Verlage.

## Werbung, die haften bleibt.

AnzeigerSticker, AnzeigerCoupon, AnzeigerCard und AnzeigerBooklet sind ein einzigartiges Werbeformat für die Titelseite des Anzeigers. Sie sind exklusiv und interaktiv. Einsatzmöglichkeiten:

- Sonderangebote, Rabatte, Ausverkauf
- Einlösbare Coupons und Gutscheine - einfach zum Mitnehmen.
- Kundenaufmerksamkeit auf andere Werbung lenken
- Dienstleistungsangebot für die Pinnwand / Kühlschrank
- Freizeitangebote, Ankündigungen von Reiseveranstaltern und Fluglinien
- Zur Markenbildung und Markenstärkung
- Das AnzeigerBooklet als Spielplan; als Stadtplan; für einen bleibenden Eindruck.



Rufen Sie uns an!  
Wir beraten Sie gerne  
ausführlich.

Tel. 04791/9665 40 oder  
Tel. 04761/97 7570

	Auflage/ Exempl.	Grundpreis €/‰	Ortspreis €/‰
<b>AnzeigerSticker</b> Format: 76 x 76 mm Vorder- und Rückseite	12.500	147,00	125,00
	25.000	135,00	112,00
	50.000	129,00	110,00
	75.000	118,00	100,00
<b>AnzeigerCoupon</b>	25.000	147,00	125,00
	50.000	135,00	112,00
	75.000	129,00	110,00
<b>AnzeigerCard</b>	25.000	135,00	112,00
	50.000	142,00	121,00
<b>AnzeigerBooklet – 4-seitig</b> Format: 76 x 76 mm Format offen: 76 x 125 mm Vorder- und Rückseite 4-farbig, laminiert, Öffnung perforiert	25.000	173,00	147,00
	50.000	142,00	121,00
<b>AnzeigerBooklet – 8-seitig</b> Format: 73 x 57 mm Format offen: 76 x 228 mm Vorder- und Rückseite 4-farbig, laminiert, Öffnung perforiert	25.000	339,00	228,00
	50.000	234,00	199,00

**Formate und Komplettpreise  
inklusive Gestaltung, Produktion und Verbreitung:**

**Platzierung:** Titelseite

**Buchung:** 4 Wochen vor Erscheinungstermin

**Technische Hinweise**

Als Druckvorlage ist eine druckfähige, vektorisierte PDF-Datei ausreichend. Eine Rückseitenbedruckung erfolgt unlackiert und ist über die gesamte Fläche möglich. Aufgrund der Stanztoleranzen sind 3 mm Farbüberfüllung rundum zu berücksichtigen. Papiergrammatur beträgt 90g/m<sup>2</sup>, Weitere Grammaturen auf Anfrage

# Marktplatzosterholz

Der Anzeiger ist Betreiber der beiden Online Marktplätze marktplatz-bremervorde.de und marktplatz-osterholz.de.

Mit den Schwerpunkten aktuelle lokale Nachrichten, Veranstaltungskalender, Branchenbuch, Anzeigenmarkt und E-Paper finden hier Monat für Monat durchschnittlich 20.000 Besucher ein attraktives Angebot.

## Crossmedia

Sie möchten Ihre Print-Anzeige oder Ihre Beilage auch online publizieren?

Sprechen Sie uns an, wir beraten Sie gerne.

## Ihre Visitenkarte im Branchenbuch

die Grunddaten Adresse, Telefon und Fax sind für regionale Kunden kostenfrei. Sie möchten mehr? Vertrauen Sie auf die regionale Stärke des Branchenbuchs und gewinnen Sie neue Kunden mit einem Premium-Eintrag. Sie erhalten

- Kontaktdaten und Anschrift mit Landkarte und Routenplaner
- Eintrag in bis zu 5 Branchen
- Firmenprofil und ein Logo/Foto
- Platzierung über den Basiseinträgen
- Kontaktfunktion per e-Mail und direkter Link zu Ihrer Website

## Für nur 9,80€ pro Monat!

(zahlbar halbjährlich im Voraus, einmalige Einrichtungsgebühr: 40 €, Preise jeweils zzgl. MwSt.)

**Marktplatzosterholz**

NEWS EVENTS BRANCHENBUCH ANZEIGENMARKT EPAPER

**Gemeinden**

- Osterholz-Scharmbeck
- Hambergen
- Schwanewede
- Ritterhude
- Grasberg
- Worpswede
- Lilienthal
- Borgfeld

Kurz berichtet

Newsarchiv

**Grasberg** Wer ein paar Minuten an der Baustelle für den Kreisler verweilt, kann sie sehen: enterverte Gesichter von Autofahrern.

**Komplexe Gefechte regen Fantasie an**  
**Worpswede.** Das ist ein Pfad für Mutige\*, sagt Nadja Schöllhammer und geht vorsichtig durch ihre Räumlichkeiten. (...)

**Bleib gesund!**

**AOK**  
Die Gesundheitskasse.

Auf den folgenden Seiten haben wir Auszüge zur Leseranalyse 2005 aufgeführt. Gerne senden wir Ihnen die komplette Broschüre zu. Die Daten können aber auch als PDF über [www.anzeiger-verlag.de](http://www.anzeiger-verlag.de) heruntergeladen werden.

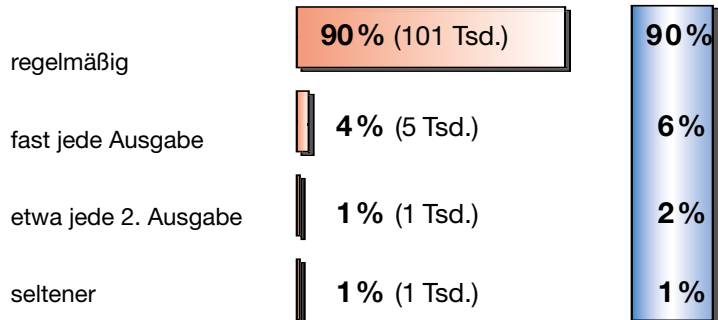
Basis: Bevölkerung ab 14 Jahre im Verbreitungsgebiet der Titel Osterholzer Anzeiger, Bremervörder Anzeiger und Anzeiger am Sonntag, das sind 139.000 Verbraucher.

	Gesamtbevölkerung ab 14 Jahre		Leser pro Ausgabe (LpA) Kombi*	
	in Tsd.		in Tsd.	in %
<b>Bevölkerung ab 14 Jahre</b>	<b>139</b>		<b>112</b>	<b>80,4</b>
<b>Geschlecht</b>				
Männer	68		51	74,2
Frauen	71		61	86,5
<b>Alter</b>				
14 – 29 Jahre	25		18	72,0
30 – 49 Jahre	52		42	81,4
50 Jahre und älter	62		52	83,1

Die Reichweite bezeichnet in der Mediaforschung den Anteil der Bevölkerung, der den jeweiligen Titel innerhalb des letzten Erscheinungsintervalls gelesen bzw. durchgeblättert hat. Für die Titel des Anzeiger Verlags sind dies insgesamt 112.000 Leser pro Ausgabe.

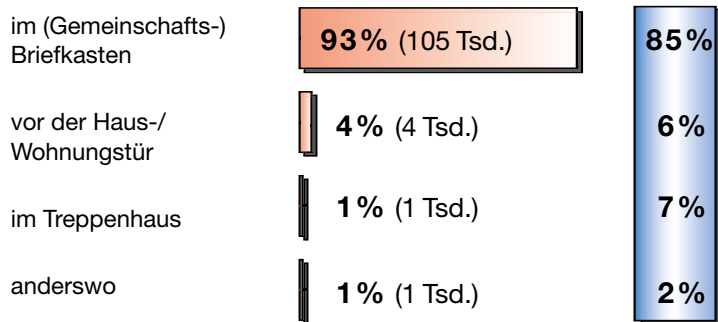
Die Titel des Anzeiger Verlags sind ein Medium sowohl für junge, als auch für ältere Verbraucher. In allen Altersgruppen erzielen die Titel des Anzeiger Verlags eine Reichweite von mindestens 72 %.

### Erhalt



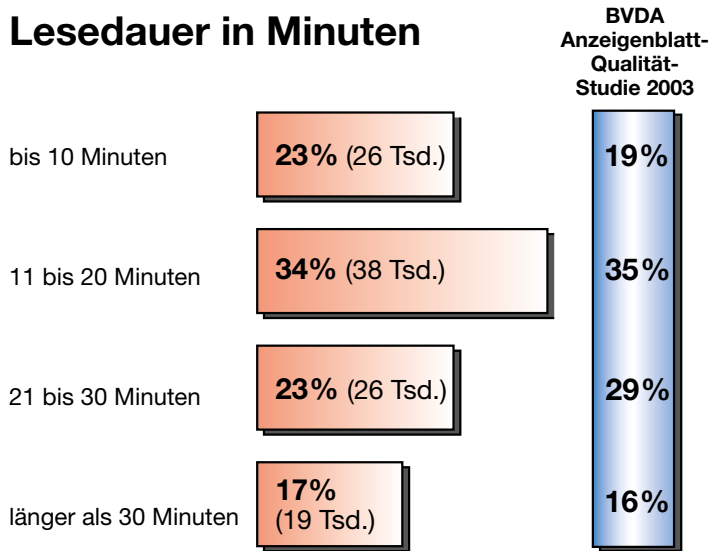
### Vorfinden des Exemplars

(Mehrfachnennungen)



Unsere Zusteller sind zuverlässig, über 90% erhalten jede Ausgabe. Diese Verlässlichkeit ist mit hoher Qualität verbunden – 93% finden unser Anzeigenblatt im Briefkasten vor.

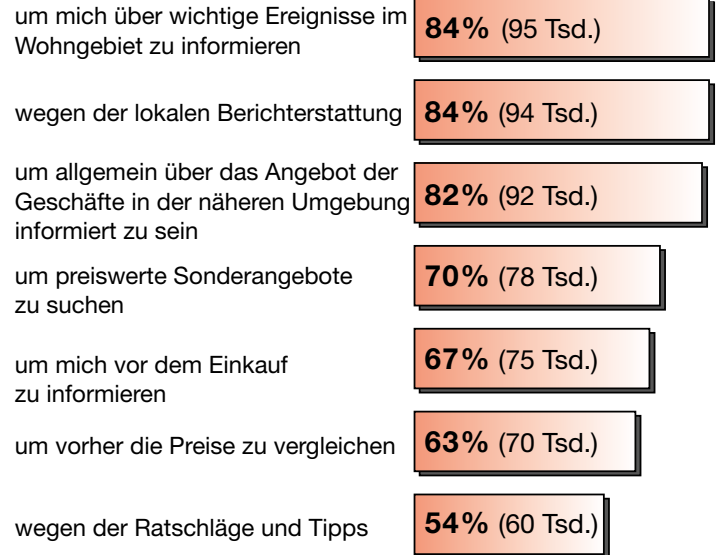
## Lesedauer in Minuten



Durchschnittliche Lesedauer **25 Minuten**

40% investieren über 20 Minuten Zeit für das Lesen im Anzeigenblatt. Die durchschnittliche Lesedauer liegt bei 25 Minuten. Dies entspricht etwa der Zahl, die ein Bundesbürger in seinem Anzeigenblatt liest.

## Lesegründe für Anzeigenblätter



Der Lesedauer und Nutzungsintensität entsprechen die Lesegründe. Sie belegen die herausragende lokale Kompetenz des Bremervörder Anzeigers, des Anzeigers am Sonntag und des Osterholzer Anzeigers. Fast 85% lassen sich durch einen Titel des Anzeiger Verlags über das wichtige Geschehen am Wohnort informieren. Die Nähe der Anzeiger Verlags-Titel zum ‚Point of Sale‘, dem Ort des Verkaufs, lässt sich hier zweifelsfrei ablesen: 82% informieren sich mit dem Anzeigenblatt über das Angebot der Geschäfte in der näheren Umgebung. 7 von 10 Lesern sind gezielt auf der Suche nach Sonderangeboten.

1. Anzeigenaufträge sind im Zweifel innerhalb eines Jahres nach Vertragsabschluss abzuwickeln.
2. Die in der Anzeigenpreisliste bezeichneten Rabatte werden nur für die innerhalb eines Jahres in einer Zeitschrift erscheinenden Anzeigen eines Werbungstreibenden gewährt. Die Frist beginnt mit dem Erscheinen der ersten Anzeige.
3. Der Werbungstreibende hat rückwirkend Anspruch auf den seiner tatsächlichen Abnahme von Anzeigen innerhalb Jahresfrist entsprechenden Nachlass, wenn er zu Beginn der Frist einen Auftrag abgeschlossen hat, der aufgrund der Preisliste zu einem Nachlass von vornherein berechtigt. Die Ansprüche auf Nachvergütung und auf Rabatt entfallen, wenn die Zahlungsbedingungen um 4 Wochen überschritten oder wenn die Ansprüche nicht binnen 3 Monaten nach Ablauf des Abschlussjahres geltend gemacht werden.
4. Die Werbungsmitter und Werbeagenturen sind verpflichtet, sich in ihren Angeboten, Verträgen und Abrechnungen mit den Werbungstreibenden an die Preisliste des Verlages zu halten. Die vom Verlag gewährte Mittlungsvergütung darf an die Auftraggeber weder ganz noch teilweise weitergegeben werden.
5. Wird ein Auftrag aus Umständen nicht erfüllt, die der Verlag nicht zu vertreten hat, so hat der Auftraggeber unbeschadet etwaiger Rechtspflichten den Schaden, der dem Verlag durch Nichterfüllung des Vertrages entsteht, zu ersetzen.
6. Der Ausschluss von Mitbewerbern ist nicht möglich.
7. Für die Aufnahme von Anzeigen in bestimmten Nummern, bestimmten Ausgaben oder an bestimmten Plätzen der Druckschrift wird keine Gewähr übernommen, es sei denn, dass der Auftraggeber die Gültigkeit des Auftrages ausdrücklich davon abhängig gemacht hat.
8. Anzeigen, die aufgrund ihrer redaktionellen Gestaltung nicht als Anzeigen erkennbar sind, werden als solche vom Verlag deutlich kenntlich gemacht.
9. Der Verlag behält sich vor, Anzeigen und Beilagenaufträge – auch einzelne Abrufe im Rahmen eines Abschlusses – wegen des Inhalts, der Herkunft oder der technischen Form nach einheitlichen Grundsätzen des Verlages abzulehnen. Dies gilt auch für Aufträge, die an den Schaltern der Geschäftsstellen, bei Annahmestellen oder bei Vertretern aufgegeben werden.  
Beilagenaufträge sind für den Verlag erst nach Vorlage eines Musters der Beilage und deren Billigung bindend. Beilagen, die durch Format oder Aufmachung beim Leser den Eindruck eines Bestandteils der Zeitung oder Zeitschrift erwecken oder Fremdanzeigen enthalten, werden nicht angenommen.  
Die Ablehnung eines Auftrages wird dem Auftraggeber unverzüglich schriftlich mitgeteilt. Durch die Ablehnung eines einzelnen Abrufes wird der Auftrag nicht aufgehoben.
10. Für die rechtzeitige Lieferung des Anzeigentextes und einwandfreier Druckunterlagen oder Beilagen ist der Auftraggeber verantwortlich. Für erkennbar ungeeignete oder beschädigte Druckunterlagen fordert der Verlag unverzüglich Ersatz an. Der Verlag gewährleistet die drucktechnisch einwandfreie Wiedergabe der Anzeige. Grundlage hierfür ist die durchschnittliche Druckleistung nach dem jeweiligen Druckverfahren und der verwendeten Papierqualität.
11. Der Auftraggeber hat bei ganz oder teilweise unleserlichen, unrichtigen oder unvollständigem Abdruck der Anzeigen Anspruch auf Zahlungsminderung oder eine Ersatzanzeige, aber nur in dem Ausmaß, in dem der Zweck der Anzeige beeinträchtigt wurde. Weitergehende Haftungen für den Verlag sind ausgeschlossen. Sind etwaige Mängel bei den Druckunterlagen nicht sofort erkennbar, sondern werden sie erst beim Druckvorgang deutlich, so hat der Werbungstreibende bei ungenügendem Abdruck keine Ansprüche. Fehlende oder fehlerhaft gedruckte Kontrollangaben ergeben keinerlei Anspruch für den Auftraggeber. Das gleiche gilt für Eintragungen im Stichwortverzeichnis.

- Reklamationen müssen innerhalb 4 Wochen nach Eingang von Rechnung und Beleg geltend gemacht werden. Für Fehler aus telefonischen Übermittlungen jeder Art übernimmt der Verlag keine Haftung.
12. Probeabzüge werden nur auf ausdrücklichen Wunsch geliefert. Der Auftraggeber trägt die Verantwortung für die Richtigkeit der zurückgesandten Probeabzüge. Sendet der Auftraggeber den ihm rechtzeitig übermittelten Probeabzug nicht fristgemäß zurück, so gilt die Genehmigung zum Druck als erteilt.
  13. Sind keine besonderen Größenvorschriften gegeben, so werden die genormten Seitenflächen der Preisrechnung zugrunde gelegt.
  14. Falls der Auftraggeber nicht Vorauszahlung leistet, werden Rechnung und Beleg sofort, spätestens aber 14 Tage nach Veröffentlichung der Anzeige übersandt. Der Verlag behält sich vor, Rechnungen auf dem elektronischen Weg zu übermitteln. Die Rechnung ist innerhalb der aus der Preisliste ersichtlichen, vom Datum der Rechnung an laufenden Frist zu bezahlen, sofern nicht im einzelnen Fall eine kürzere Zahlungsfrist oder Vorauszahlung vereinbart ist.
  15. Bei Zahlungsverzug oder Stundung werden Zinsen in Höhe von 3% über dem jeweils gültigen Diskontsatz der Deutschen Bundesbank sowie die Einziehungskosten berechnet. Der Verlag kann bei Zahlungsverzug die weitere Ausführung des laufenden Auftrages bis zur Bezahlung zurückstellen und für die restlichen Anzeigen Vorauszahlung verlangen. Bei Klage, Zahlungseinstellung, Vergleich oder Konkurs entfällt jeglicher Nachlass. Bei Vergleich oder Konkurs und sonstiger Liquidation wird der Gesamtbetrag der noch abzunehmenden Anzeigen ohne Verpflichtung zu nachträglicher Anzeigenveröffentlichung sofort ohne Gewährung von Nachlässen fällig.
  16. Der Verlag liefert mit der Rechnung auf Wunsch einen Anzeigenausschnitt. Wenn Art und Umfang des Anzeigenauftrages es rechtfertigen, werden bis zu 2 Kopfebelege oder vollständige Belegnummern geliefert. Kann ein Beleg nicht mehr beschafft werden, so tritt an seine Stelle eine rechtsverbindliche Aufnahmebescheinigung des Verlages.
  17. Kosten für erhebliche Änderungen ursprünglich vereinbarter Ausführungen wird für Lieferung bestellter Druckstöcke, Matern, Zeichnungen dem Auftraggeber in Rechnung gestellt.
  18. Bei Ziffernanzeigen wendet der Verlag für die Verwahrung und rechtzeitige Weitergabe der Angebote die Sorgfalt eines ordentlichen Kaufmanns an. Er übernimmt darüber hinaus keine Haftung. Einschreibebriefe und Eilbriefe auf Ziffernanzeigen werden nur auf dem normalen Postweg weitergeleitet. Dem Verlag kann einzelvertraglich als Vertreter das Recht eingeräumt werden, die eingehenden Angebote anstelle und im erklärten Interesse des Auftraggebers zu öffnen. Briefe, die das zulässige Format DIN A 4 (Gewicht 20 g) überschreiten, sowie Waren-, Bücher-, Katalogsendungen und Päckchen sind von der Weiterleitung ausgeschlossen und werden nicht entgegengenommen. Eine Entgegennahme und Weiterleitung kann dennoch ausnahmsweise für den Fall vereinbart werden, dass der Auftraggeber die dabei entstehenden Gebühren/Kosten übernimmt.
  19. Bei Änderung der Anzeigenpreise treten die neuen Bedingungen auch bei den laufenden Aufträgen sofort in Kraft, sofern nicht schriftlich eine Vereinbarung getroffen wurde.
  20. Bei Entgegennahme und Prüfung der Anzeigentexte wendet der Verlag die geschäftsbliche Sorgfalt an. Er haftet nicht, wenn er von dem Auftraggeber irreführt oder getäuscht wurde.
  21. Bei höherer Gewalt erlischt jede Verpflichtung zur Erfüllung von Aufträgen und Leistung von Schadenersatz. Insbesondere wird auch kein Schadenersatz für nicht veröffentlichte oder nicht rechtzeitig veröffentlichte Anzeigen geleistet.
  22. Erfüllungsort und Gerichtsstand für beide Teile ist der Sitz des Verlages. Die Gerichtsstandsvereinbarung gilt bei Vertragsparteien, die Nichtkaufleute sind oder die zu den in § 4 HGB bezeichneten Gewerbetreibenden gehören, nur für den Fall, dass Ansprüche im Wege des Mahnverfahrens geltend gemacht werden.

# Digitale Anzeigenübermittlung

Bevor Sie uns digitale Druckunterlagen übermitteln, schicken Sie uns bitte Ihren Auftragsauftrag mit Ausdruck und Vorschau-PDF.

**Postanschrift:** Anzeiger Verlag GmbH  
Bahnhofstraße 58  
27711 Osterholz-Scharmbeck

## Daten

### ■ Geschlossene Datenformate

Wir nehmen Ihre Daten vorzugsweise im PDF-(Version 1.4, PDFX-3) und (E)PS-Format an (siehe auch Hinweis „Schriften“).

### ■ Offene Datenformate (vorhandene Programme)

**Windows:** Adobe InDesign, Adobe Illustrator, Adobe Acrobat, Adobe Photoshop und Corel Draw

### ■ Farben

Vierfarbanzeigen dürfen keine Zusatzfarben enthalten (nur Prozessfarben Cyan, Magenta, Gelb und Schwarz). Wir empfehlen die Verwendung des Profils „ISOnews-paper26v4“ für 60er Raster. Gerne stellen wir Ihnen das genannte Profil zur Verfügung.

## Hinweise zur Datenübergabe

### ■ Größe

Die Anzeigenhöhe/-breite muss mit der im Auftragsauftrag bestellten Höhe übereinstimmen.

### ■ Ordner/Benennung

Sämtliche Daten für einen Auftrag müssen in einem Ordner gesammelt sein. Aus dem Ordnernamen sollen der Erscheinungstag und der Auftraggeber/Kunde erkennbar sein:

BEISPIEL: „AutoMeyer\_02\_11\_2011“.

### ■ Komprimierung

Um Übertragungszeit zu sparen, sollten die Daten vor dem Versenden (FTP/E-Mail) komprimiert werden.

### ■ Schriften

Bei geschlossenen Daten (PDF/EPS usw.) müssen Schriften eingebunden bzw. in Pfade gewandelt sein. Bei offenen Daten müssen verwendete Schriften mitgeliefert werden.

### ■ Bilddaten

Bilder müssen als JPG, TIF, PSD oder EPS, Freisteller mit Beschneidungspfad mitgeliefert/eingebunden sein.

Folgende Auflösung ist empfehlenswert:

- Graustufen-/Farbbilder-Auflösung (8 Bit Farbtiefe), Auflösung 200 dpi.

Die Linienstärke darf nicht unter 0,5 Punkt liegen. Gesamtfarbauftrag: 240 %, Rasterweite: 60er Raster. Der Tonwert bei Flächen und Grafiken sollte 15 % nicht unterschreiten.

Bei Bildern, die aus dem Internet heruntergeladen wurden, ist darauf zu achten, dass diese in der Erscheinungsgröße eine Auflösung von mindestens 150 dpi aufweisen.

Für urheberrechtlich geschützte Bilder aus dem Internet o.ä. übernehmen wir keine Haftung. Wir bitten Sie daher genau zu prüfen, ob Bilder/Fotos verwendet werden dürfen.

## Datenübergabe

### ■ Übertragungsarten

- FTP auf Anfrage
- E-MAIL: ohz@anzeiger-verlag.de

### ■ Datenträger

CD, DVD, USB-Stick  
Datenträger senden Sie bitte an unsere Postanschrift (siehe links).





Osterholzer  
**Anzeiger**

Bremervörder  
**Anzeiger**

**Anzeiger**  
am Sonntag

**Anschrift:** Anzeiger Verlag GmbH  
Bahnhofstraße 58  
27711 Osterholz-Scharmbeck  
  
Alte Straße 73  
27432 Bremervörde

**Telefon:** 0 47 91 / 96 65 - 40  
0 47 61 / 97 75 - 0

**Telefax:** 0 47 91 / 96 65 - 72  
0 47 61 / 97 75 - 55

**Email:** OHZ@anzeiger-verlag.de

**Internet:** [www.anzeiger-verlag.de](http://www.anzeiger-verlag.de)

**Internetportale:** [www.marktplatz-osterholz.de](http://www.marktplatz-osterholz.de)  
[www.marktplatz-bremervoerde.de](http://www.marktplatz-bremervoerde.de)

**Erscheinungsweise:** wöchentlich mittwochs  
und sonntags

**Anzeigenschluss:** Für Mittwoch: Montag, 16 Uhr  
Für Sonntag: Donnerstag, 16 Uhr

**Bankverbindungen:** Volksbank eG  
Kto. 5 899 800 (BLZ 291 623 94)  
Kreissparkasse Osterholz  
Kto. 206 870 (BLZ 291 523 00)  
Kreissparkasse Bremervörde  
Kto. 201 277 (BLZ 241 512 35)  
Commerzbank Osterholz  
Kto. 220 133 300 (BLZ 290 400 90)

**Zahlungsbedingungen:** sofort per Bankeinzug  
mit 2 % Skonto vom Nettobetrag.  
Ausnahmen nach Vereinbarung